

El cultivo de los ajos

La época de siembra depende del cultivar, pero abarca desde septiembre hasta diciembre.
Descarga el póster con los cultivares de "Ajos de Tenerife".



Semilla

El momento óptimo para la siembra es cuando el brote interno supera la mitad de la longitud del diente. Los dientes deben estar sanos y con la piel. Los más grandes dan lugar a plantas robustas que producen cabezas grandes.



Distancias

Distancia entre surcos:
60-20 cm
Distancia entre plantas:
5-15 cm
Densidad plantación:
15-30 ptas/m²
Si aumenta la distancia entre surcos, se reduce entre plantas.



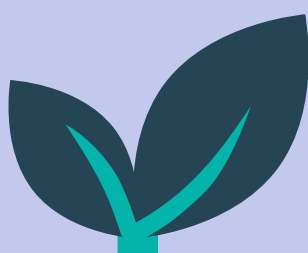
Riego

El sistema de riego más frecuente es el goteo. Dependiendo de la época, zona y suelo, las recomendaciones de riego varían entre 1 y 3 veces por semana.



Plagas y enfermedades

- Trips (insecto): causa más daño en zonas bajas y medias.
- Roya o hierrillo (hongo): a veces se presenta al final del cultivo.
- Esclerotium (hongo) y nemátodos (gusano microscópico): frecuentes en plantaciones reiterantes.
- Virus: mayor causa de pérdida de productividad.



Procedimiento

La siembra es manual. Los dientes se colocan con la punta hacia arriba, generalmente, en un pequeño surco y, a veces, en líneas pareadas.



Abonado

Estercolado unos meses antes de plantar. Es recomendable la aplicación de abonos azufrados, aunque con moderación.



Recolección

Al finalizar el ciclo de cultivo algunos cultivares doblan el tallo, mientras que otros secan parcialmente las hojas. Cuando esto sucede, se deja de regar y se cosecha unas semanas después. Es frecuente almacenarlos y venderlos en manojos.



Para cualquier duda o consulta puede contactar con cualquiera de las 10 Agencias de Extensión Agraria repartidas por toda la Isla. Puede consultar dirección, correo electrónico y teléfonos en nuestra web, en el apartado "¿Dónde estamos?"